



San Salvador, 31 de octubre de 2012. El Ministerio de Medio Ambiente y Recursos Naturales (MARN) presentó a los alcaldes de los 11 municipios de un total de 28 alcaldías que conforman la Subregión Metropolitana de San Salvador, un documento que reúne importante información territorial y mapas temáticos, con el objetivo de que las municipalidades incorporen estos temas en sus ordenanzas y planes de desarrollo local.

El documento borrador que entregó el ministro, Herman Rosa Chávez a los ediles para su validación, se denomina: “Directrices de Zonificación Ambiental y los Usos del Suelo en la Subregión Metropolitana de San Salvador (SRMSS)” y es producto de una consultoría que el MARN contrató en el marco del Programa Nacional de Reducción de Riesgos.

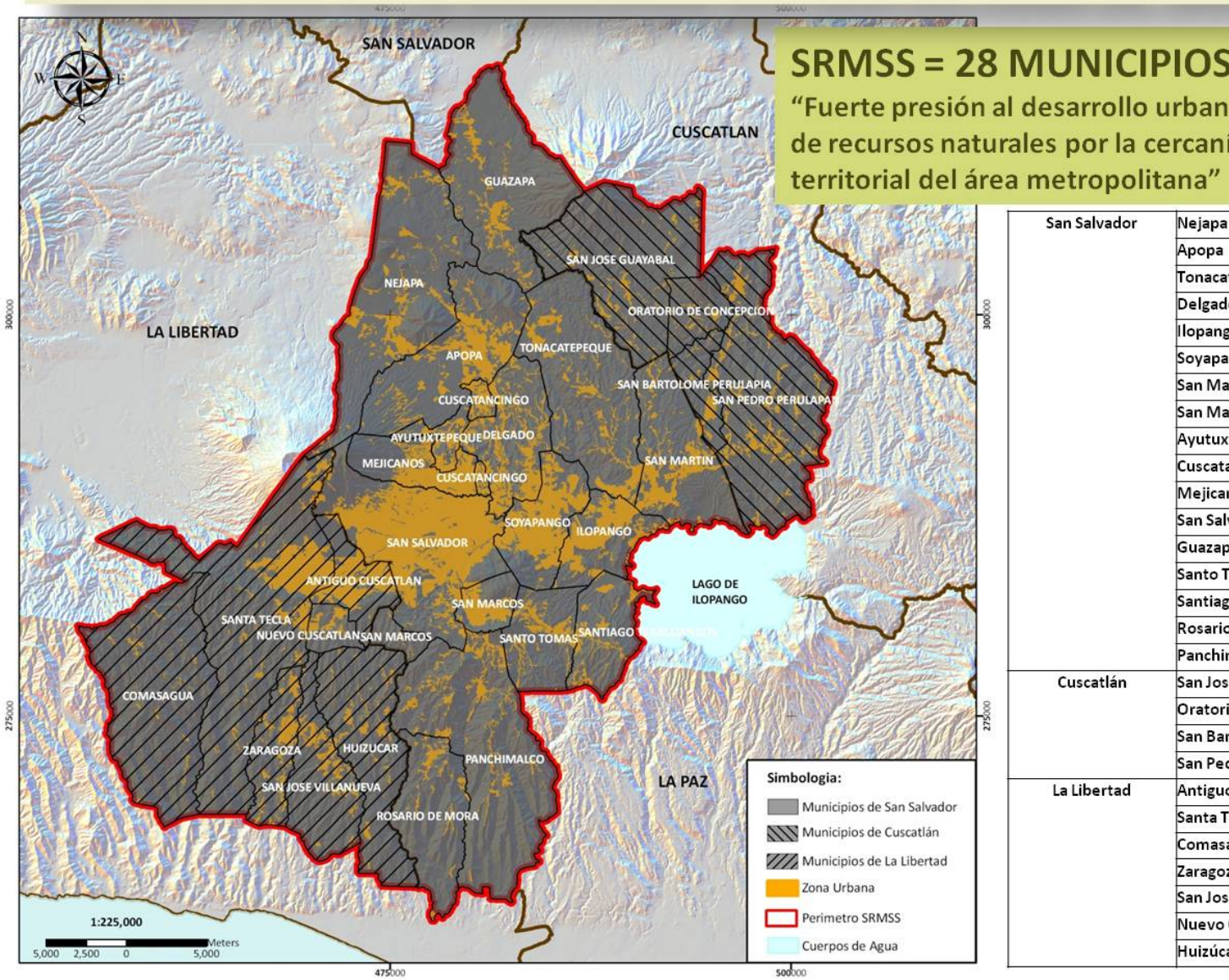
La información recabada en dicho documento lo convierte en una herramienta de consulta para las alcaldías, ya que contienen mapas temáticos que ilustran -por cada municipio- las tendencias de la expansión urbana; condiciones existentes en el suelo; vocación de los territorios; aptitudes y conflicto; mapas agrológicos (uso potencial que tienen los suelos de acuerdo a sus características geofísicas), mapas hidrogeológicos, recarga hídrica potencial; riesgo a la contaminación hídrica y mapas sobre las subcuencas entre otros.

La incorporación de estas directrices en las ordenanzas municipales y planes locales de desarrollo en función, permitirá una planificación integral del territorio, la potenciación de los activos naturales, la minimización de los impactos en los recursos naturales, la reducción del riesgo y la reducción de la vulnerabilidad social.

En términos geográficos y territoriales, la Subregión Metropolitana de San Salvador (SRMSS) está conformada por 28 municipios, 14 municipios de la actual Área Metropolitana de San

Salvador (AMSS) más 14 que se incorporan por la fuerte presión al desarrollo urbanístico y explotación de recursos naturales a los cuales están sometidos por efecto de su cercanía con el AMSS.

MUNICIPIOS DE LA SUBREGION METROPOLITANA DE SAN



Los 28 municipios que forman parte de la SRMSS son: Antiguo Cuscatlán, Apopa, Ayutuxteque

Datos de interés

La Subregión Metropolitana de San Salvador alberga al 32% (aproximadamente 1.8 millones de habitantes), de la población a nivel nacional, contando con una extensión superficial aproximada del 6% (1,217 Km²) del total del país, lo cual ha implicado una fuerte presión sobre los recursos naturales, dado el acelerado crecimiento de la mancha urbana que consume, absorbe suelo y se expande hacia zonas ambientalmente valiosas, así como zonas susceptibles a diferentes tipos de amenazas.

Actividades económicas y productivas, la Subregión presenta una consolidación del sector comercio y servicios, con 62,653 establecimientos que representan el 84% del total de la SRMSS, generando 296,018 puestos de empleo, ubicándose mayoritariamente dentro de la mancha urbana del AMSS con énfasis en los municipios de San Salvador, Santa Tecla, Antiguo Cuscatlán y Soyapango. En forma complementaria, se encuentran actividades del sector industrial, con 9,063 establecimientos de trabajo equivalentes a un 12% del total de la SRMSS, generando 125,167 puestos de empleos, ubicándose en su mayoría en los municipios de Soyapango, Ilopango, Nejapa y Santa Tecla.

El **sector agropecuario**, aporta a la SRMSS con 43,011 fuentes de empleo ubicados en su mayoría en el sector norte y sur de la Subregión, principalmente en los municipios de Nejapa, Guazapa, San José Guayabal, San Pedro Perulapán, Oratorio de Concepción, Panchimalco y Rosario de Mora.

Áreas agrícolas y agropecuarias con el 51%, equivalentes a una extensión territorial de 652.31 Km², distribuyéndose en un 32% en caña de azúcar, cultivos, pastos y granos básicos con una extensión territorial de 393.14 Km² y en un 19% en cultivos de café, con una extensión territorial de 259.17 Km²; usos urbanos que representan un 20% de la superficie de la SRMSS, con una extensión de 232.97 Km² y el resto del territorio tiene diferentes usos entre los cuales se encuentran áreas vegetadas, extracción de pétreos y áridos, entre otros.

