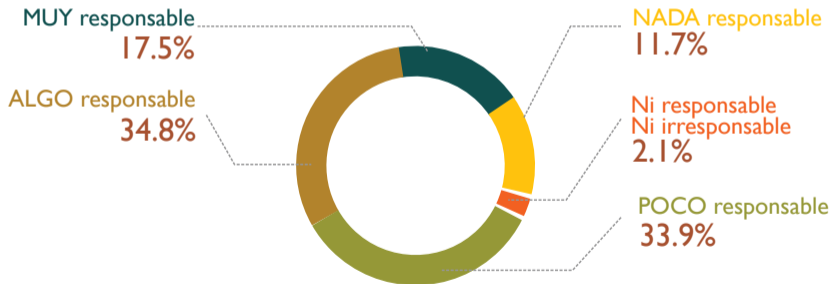


Primera Encuesta Nacional

CONOCIMIENTOS, COMPORTAMIENTOS, PERCEPCIONES Y PRÁCTICAS DE LA POBLACIÓN
SALVADOREÑA SOBRE EL MEDIO AMBIENTE Y RIESGO

MARN 2011

¿Qué tan responsable se considera usted del **DETERIORO** actual del **MEDIO AMBIENTE** en el país?



SECCIÓN 1

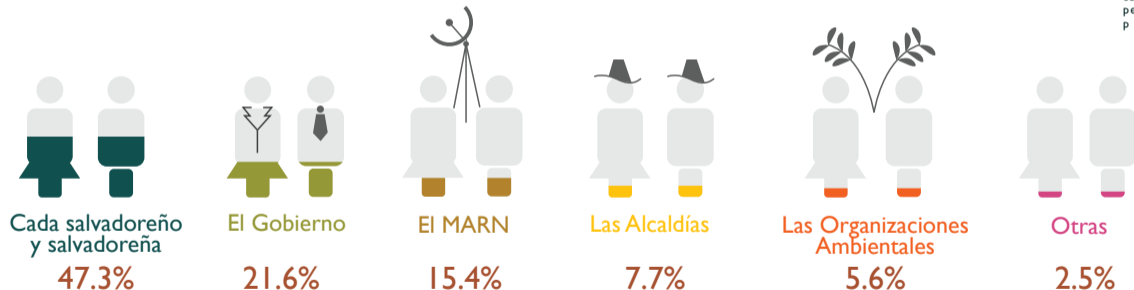
MEDIO AMBIENTE
conocimientos,
comportamientos,
percepciones y
prácticas

Primera Encuesta Nacional

CONOCIMIENTOS, COMPORTAMIENTOS, PERCEPCIONES Y PRÁCTICAS DE LA POBLACIÓN
SALVADOREÑA SOBRE EL MEDIO AMBIENTE Y RIESGO
MARN 2011

¿Quién tiene la **MAYOR RESPONSABILIDAD** de resolver los **PROBLEMAS** ambientales y proteger el Medio Ambiente en el País?

SECCIÓN 1
MEDIO AMBIENTE
conocimientos,
comportamientos,
percepciones y
prácticas



Primera Encuesta Nacional

CONOCIMIENTOS, COMPORTAMIENTOS, PERCEPCIONES Y PRÁCTICAS DE LA POBLACIÓN
SALVADOREÑA SOBRE EL MEDIO AMBIENTE Y RIESGO

MARN 2011

¿Qué **ACCIONES** realiza usted y su familia que **DETERIORAN** o **DAÑAN** el Medio Ambiente?

37.6%



Ninguna,
No dañamos

18.2%



No reciclar/
producir/tirar
desechos en cualquier
lugar

10.4%



Cocinar con
leña

8.6%



Quemar
desechos

SECCIÓN 1

MEDIO AMBIENTE
conocimientos,
comportamientos,
percepciones y
prácticas

Primera Encuesta Nacional

CONOCIMIENTOS, COMPORTAMIENTOS, PERCEPCIONES Y PRÁCTICAS DE LA POBLACIÓN
SALVADOREÑA SOBRE EL MEDIO AMBIENTE Y RIESGO
MAR 2011

¿Qué **ACCIONES** realiza usted y su familia que **DETERIORAN** o **DAÑAN** el Medio Ambiente?

8.4%



Cortar árboles
sin razón

5.2%



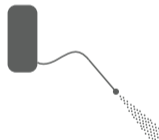
Usar
Aerosoles

3.3%



Desperdicio
de agua

2.9%



Uso de
plaguicidas
o pesticidas

5.4%



Otras/
No sabe/
No responde

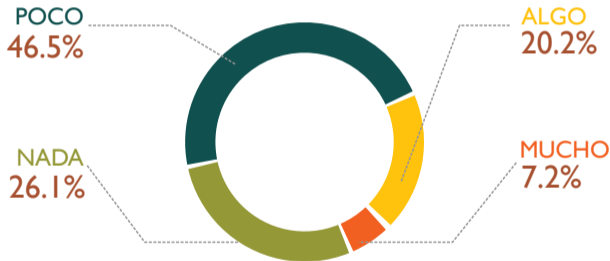
SECCIÓN 1
MEDIO AMBIENTE
conocimientos,
comportamientos,
percepciones y
prácticas

Primera Encuesta Nacional

CONOCIMIENTOS, COMPORTAMIENTOS, PERCEPCIONES Y PRÁCTICAS DE LA POBLACIÓN
SALVADOREÑA SOBRE EL MEDIO AMBIENTE Y RIESGO

MARN 2011

¿Qué tanto cree usted que El Salvador está haciendo para **PROTEGER** el Medio Ambiente?



SECCIÓN 1

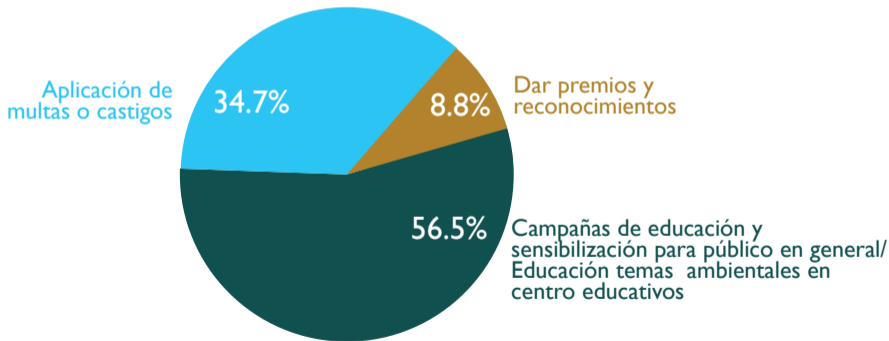
MEDIO AMBIENTE
conocimientos,
comportamientos,
percepciones y
prácticas

Primera Encuesta Nacional

CONOCIMIENTOS, COMPORTAMIENTOS, PERCEPCIONES Y PRÁCTICAS DE LA POBLACIÓN
SALVADOREÑA SOBRE EL MEDIO AMBIENTE Y RIESGO

MARN 2011

¿Cuál **MEDIDA** considera usted **MÁS EFECTIVA** para que la población **DEJE** de **DAÑAR** el Medio Ambiente y contribuya a su conservación?



SECCIÓN 1
MEDIO AMBIENTE
conocimientos,
comportamientos,
percepciones y
prácticas

Primera Encuesta Nacional

CONOCIMIENTOS, COMPORTAMIENTOS, PERCEPCIONES Y PRÁCTICAS DE LA POBLACIÓN
SALVADOREÑA SOBRE EL MEDIO AMBIENTE Y RIESGO
MAR 2011

¿Qué **ACCIONES** realizan usted y su familia con el propósito de **CUIDAR**
el Medio Ambiente?

36.5%



Sembrar
árboles y plantas

24.5%



Entregar los
desechos al
recolector

10%



Evitar quemas
(desechos y rastrojos)

9.5%



Separar y
reciclar los
desechos

7%



Ninguna
acción

SECCIÓN 1
MEDIO AMBIENTE
conocimientos,
comportamientos,
percepciones y
prácticas

Primera Encuesta Nacional

CONOCIMIENTOS, COMPORTAMIENTOS, PERCEPCIONES Y PRÁCTICAS DE LA POBLACIÓN
SALVADOREÑA SOBRE EL MEDIO AMBIENTE Y RIESGO
MAR 2011

¿Qué **ACCIONES** realizan usted y su familia con el propósito de **CUIDAR**
el Medio Ambiente?

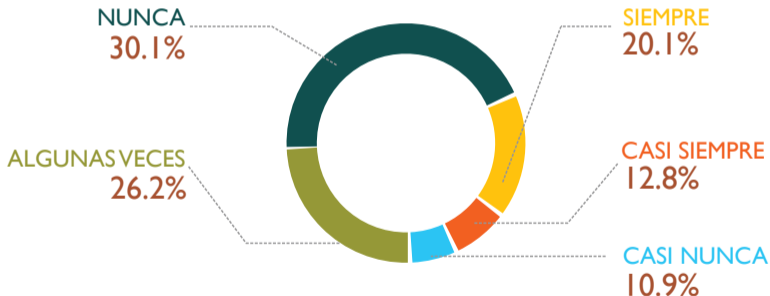
SECCIÓN 1
MEDIO AMBIENTE
conocimientos,
comportamientos,
percepciones y
prácticas



Primera Encuesta Nacional

CONOCIMIENTOS, COMPORTAMIENTOS, PERCEPCIONES Y PRÁCTICAS DE LA POBLACIÓN
SALVADOREÑA SOBRE EL MEDIO AMBIENTE Y RIESGO
MAR 2011

¿Con qué frecuencia **RE-UTILIZA** el **AGUA**, recolecta y aprovecha el agua **LLUVIA**?

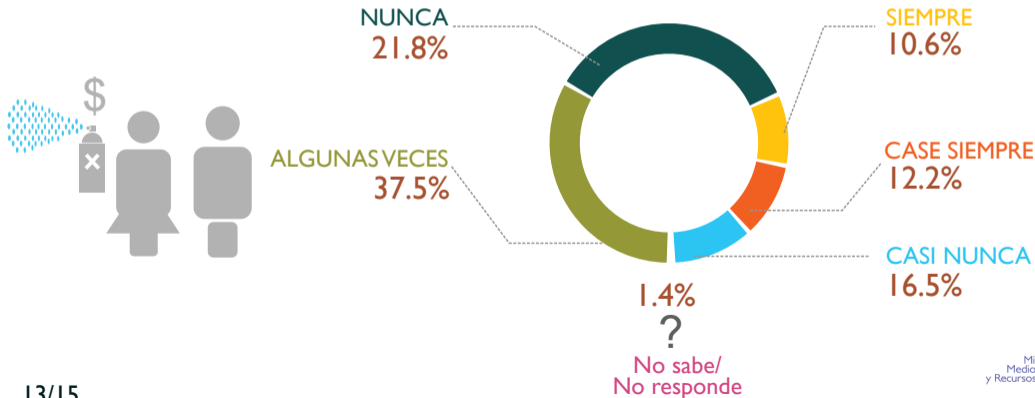


SECCIÓN 1
MEDIO AMBIENTE
conocimientos,
comportamientos,
percepciones y
prácticas

Primera Encuesta Nacional

CONOCIMIENTOS, COMPORTAMIENTOS, PERCEPCIONES Y PRÁCTICAS DE LA POBLACIÓN
SALVADOREÑA SOBRE EL MEDIO AMBIENTE Y RIESGO
MAR 2011

¿Con qué frecuencia **COMPRA** productos que en su producción han **DETERIORADO**
el Medio Ambiente?

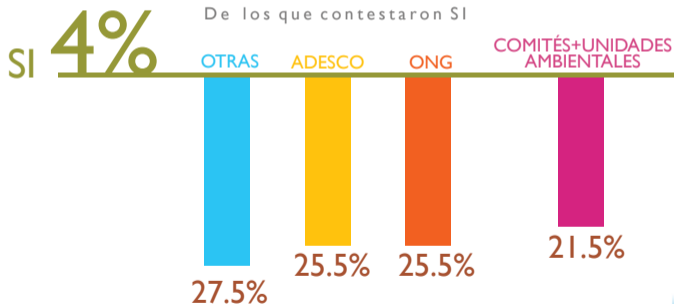
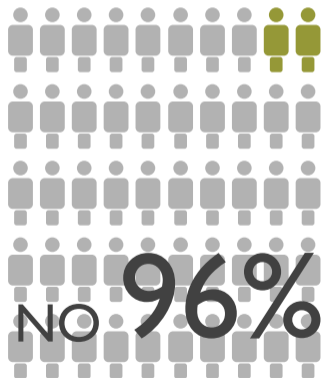


SECCIÓN 1
MEDIO AMBIENTE
conocimientos,
comportamientos,
percepciones y
prácticas

Primera Encuesta Nacional

CONOCIMIENTOS, COMPORTAMIENTOS, PERCEPCIONES Y PRÁCTICAS DE LA POBLACIÓN
SALVADOREÑA SOBRE EL MEDIO AMBIENTE Y RIESGO
MAR 2011

¿PERTENECE usted a algún GRUPO cuyo propósito sea CONSERVAR o cuidar el Medio Ambiente?

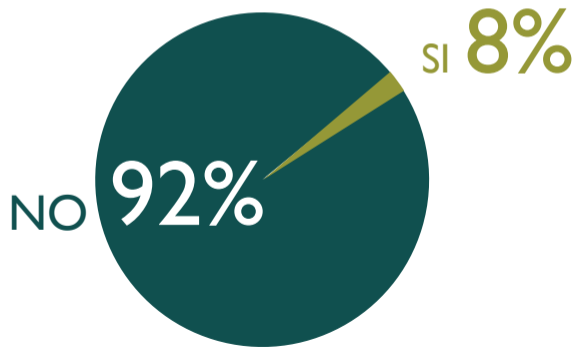


SECCIÓN 1
MEDIO AMBIENTE
conocimientos,
comportamientos,
percepciones y
prácticas

Primera Encuesta Nacional

CONOCIMIENTOS, COMPORTAMIENTOS, PERCEPCIONES Y PRÁCTICAS DE LA POBLACIÓN
SALVADOREÑA SOBRE EL MEDIO AMBIENTE Y RIESGO
MAR 2011

¿En los últimos 5 años, usted ha **PARTICIPADO** en una protesta o **MANIFESTACIÓN**
por un asunto **AMBIENTAL**?



de los que
respondieron
SI



93.4%



90.3%

SECCIÓN
1
MEDIO AMBIENTE
conocimientos,
comportamientos,
percepciones y
prácticas